

2022-2023 Öğretim Yılı Çevre Mühendisliği Bölümü Oryantasyon Eğitimi



4 Ekim 2022

10:00



Marmara
Üniversitesi



Hoş Geldiniz!

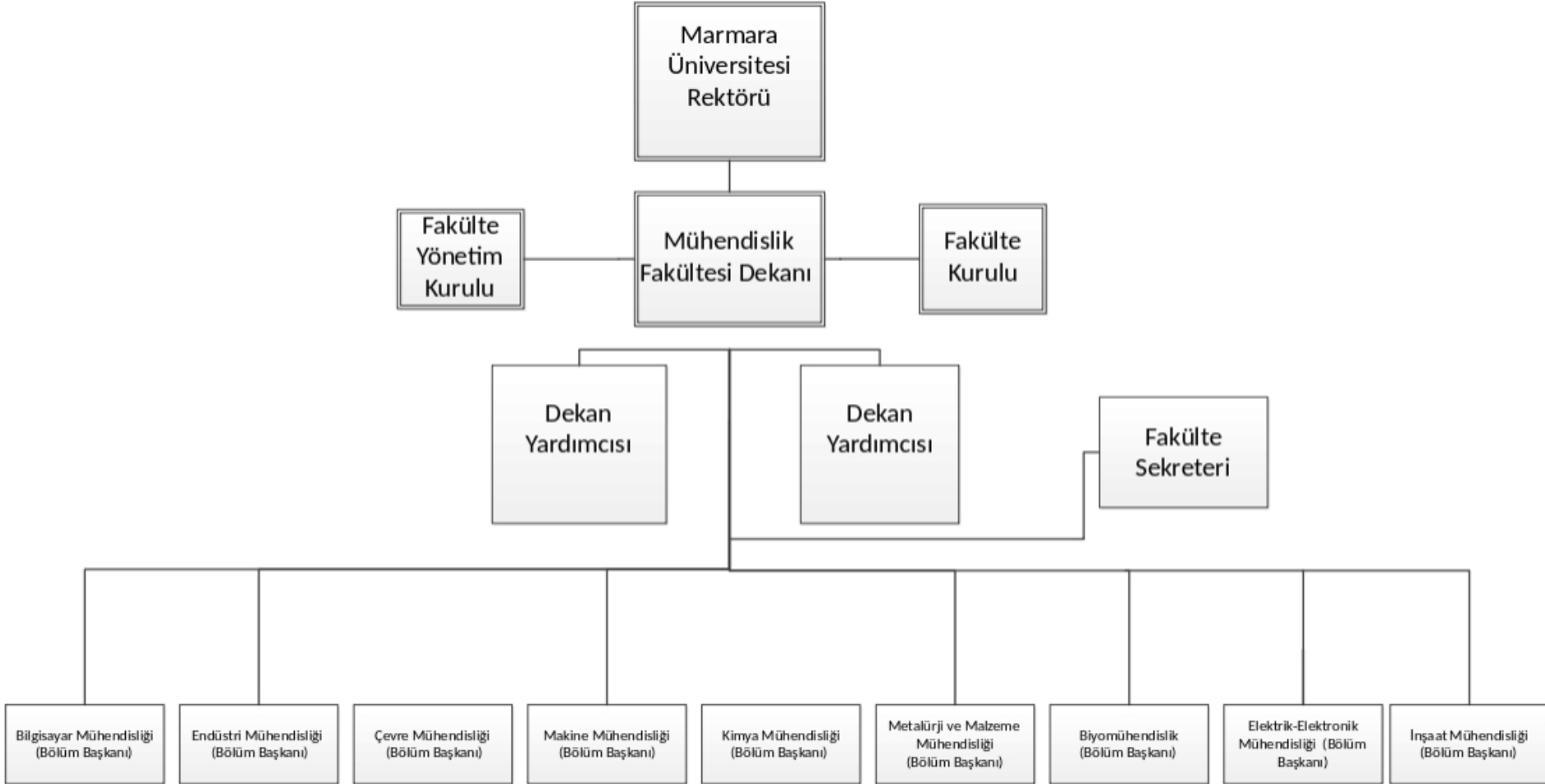


Başarınız için Önerdiğimiz Hedefler

- Marmara Üniversitesi'ni ve İstanbul'u **taniyin**
- Derslerinizi yakından **takip edin**
- Grup çalışmalarında **yıldız** üye olun
- **Kendi** başarınızı sadece **siz** sağlayabilirsiniz!



MÜ Mühendislik Fakültesi

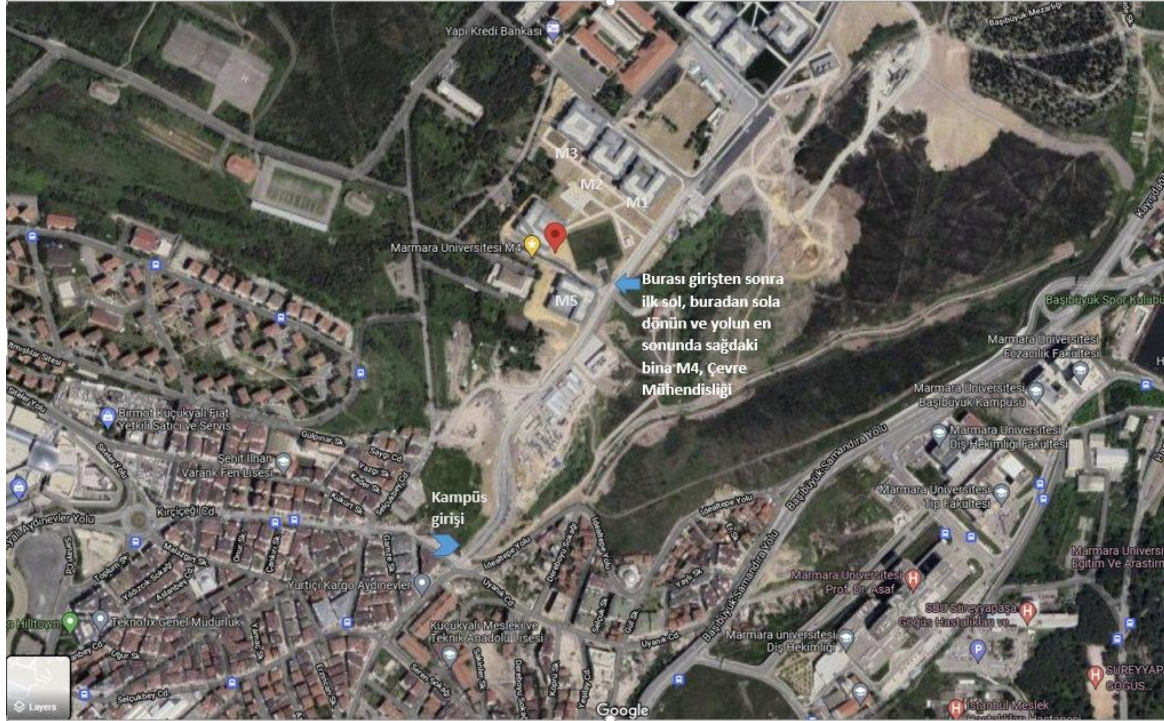


MÜ Mühendislik Fakültesi

Recep Tayyip Erdoğan Külliyesi, Maltepe



Çevre Mühendisliği Bölümü



Bölüm Başkanlığı

M4 244

Bölüm Sekreterliği

M4 245

Laboratuvarlar

M1 101, 106 ve 201

Akademisyen Ofisleri

M4 1. ve 2. Kat

Öğrenci İşleri

M1 Giriş Katı



Akademik Kadro



7 Profesör Dr. , 6 Doçent.Dr. , 6 Dr. Öğretim Üyesi, 3 Dr. Araştırma Görevlisi, 4 Araştırma Grv.
1 Laboratuvar Teknisyeni (Çevre müh.), 1 Bölüm Sekreteri



MÜ Çevre Mühendisliği Bölümü Tarihçesi

1987

1990

1993

1994

1999

2004

2014

2016

2019

Mühendislik
Fakültesi
Kuruluşu

Çevre
Mühendisliği
Bölümü
Kuruluşu



Kurucu: Prof. Dr. AHMET METE SAATÇI

**Lisans
eğitimi
Başlangıç**

**Yüksek
Lisans
Eğitimi
Başlangıç**

**İlk Lisans
Mezunları**

**Doktora
Eğitimi
Başlangıç**

Avrupa Birliği
Erasmus
Programına
Katılım

Mühendislik Eğitim Programları
Değerlendirme ve Akreditasyon Derneği

(MÜDEK)

(2014-2016)

(2016-2019)

(2019-2024)

MÜDEK Akreditasyonu

MÜDEK

Mühendislik Eğitim Programları Değerlendirme ve Akreditasyon Derneği

English

ANA SAYFA

HAKKINDA

DERNEK

AKREDİTASYON

MAK

BELGELER

ÇALIŞTAYLAR


YAYINLAR

DUYURULAR


BAĞLANTILAR

İLETİŞİM

SİTE HARİTASI

 MÜDEK, mühendislik programlarının akreditasyonu konusunda Yükseköğretim Kalite Kurulu tarafından ulusal bir kalite güvence kuruluşu olarak tanınmaktadır.

 MÜDEK, Avrupa Mühendislik Eğitimi Akreditasyon Ağı ENAAE (European Network for Accreditation of Engineering Education) asil üyesidir.

 MÜDEK, EUR-ACE Etiketini vermek üzere ENAAE tarafından yetkilendirilmiştir.

 MÜDEK, Washington Accord üyesidir.

KISACA MÜDEK

English

Mühendislik Eğitim Programları Değerlendirme ve Akreditasyon Derneği (MÜDEK), çeşitli disiplinlerdeki mühendislik eğitim programları için akreditasyon, değerlendirme ve bilgilendirme çalışmaları yaparak mühendislik eğitiminin kalitesinin yükseltilmesine katkıda bulunmak amacıyla faaliyet gösteren bağımsız bir kuruluştur.

MÜDEK, 2002 yılında Türkiye ve KKTC'de mühendislik eğitimi veren fakültelerin dekanlarından oluşan *Mühendislik Dekanları Konseyi (MDK)* tarafından, bu fakültelerin mühendislik lisans programlarının değerlendirilmesi için ayrıntılı bir program düzenlemek ve uygulamak üzere, *Mühendislik Değerlendirme Kurulu* adı ile bağımsız bir platform olarak kurulmuş, 2003 yılında mühendislik programlarının değerlendirmesine başlamış ve 2007 yılında dernekleşmiştir.

MÜDEK idari personeli dışında, MÜDEK kurulları, komiteleri, çalışma grupları ve akreditasyon değerlendirme takımlarında görev alan tüm kişiler herhangi bir ücret almadan gönüllülük esasına göre çalışırlar.

MÜDEK 17 Kasım 2006 tarihinden beri Avrupa Mühendislik Eğitimi Akreditasyon Ağı ([ENAAE](#) - European Network for Accreditation of Engineering Education) adlı kuruluşun üyesi ve 15 Haziran 2011 tarihinden beri Washington Accord ([WA](#)) imzacısıdır (üyesidir).

MÜDEK'in ulusal ve uluslararası dış değerlendirilmeleri ve yetkilendirilmeleri için tıklayınız: [>>>>](#)

<http://www.mudek.org.tr/tr/hak/kisaca.shtm>

Son güncelleme: 18/04/2020



MÜDEK Akreditasyonu



2014-2016



2016-2019



2019-2024

- MÜDEK hem Avrupa Mühendislik Eğitimi Akreditasyon Ağı **ENAE**, hem de **Washington Accord** üyesidir.
- Bu nedenle MÜDEK Akreditasyonu, Avrupa'daki tüm üye ülkelere ilave olarak, Amerika (ABET), Kanada, Japonya vb. gibi diğer dünya ülkeleri için de doğrudan tanınırlık getirmektedir.



Marmara
Üniversitesi

<http://enve.eng.marmara.edu.tr/haberler/mudek-akreditasyonu-2019-2024/>

MÜ Kampüste Yaşam

marmara.edu.tr/kampuste-yasam/yasam/saglik-ve-yasam

EN Q



MARMARA
ÜNİVERSİTESİ
Kökü geçmiş, güçlü gelecek...



Üniversite



Akademik



Kampüste Yaşam



Araştırma



Hizmetler

Sağlık ve Yaşam

Anasayfa o Kampüste Yaşam o Yaşam o Sağlık ve Yaşam

Yaşam

Sağlık ve Yaşam

Spor Tesisleri

Engelsiz Marmara

Güvenlik

Kampüs Kart

Üniversitemiz Sağlık, Kültür ve Spor Daire Başkanlığımıza bağlı olarak faaliyetini sürdürmekte olan Mediko Sosyal Merkezlerimiz öğrencilerimiz ile akademik ve idari personellerimiz ve bakmakla yükümlü olduğu aile bireylerine sağlık hizmeti sunmaktadır.



Göztepe ve Acıbadem Yerleşkelerimizde mediko-sosyal merkezlerimiz mevcuttur.

<https://www.marmara.edu.tr/kampuste-yasam/yasam/saglik-ve-yasam>

MÜ Akademik Takvim

Marmara Anasayfa E-Devlet E-Hizmetler E-Posta Kurumsal İletişim Uluslararası Ofis MÜSEM Öğrenci İşleri English



MARMARA
ÜNİVERSİTESİ

Köklü geçmiş, güçlü gelecek...



2022-2023 Öğretim Yılı

< > 2022-2023 2021-2022 2020-2021

Takvim Görünümü

- Genel Akademik Takvim >
- Özet Takvim >

Tümü



- Başvuru
- Resmi Tatil
- Yabancı Uyruklu
- Ders ve Sınav
- UZEM
- Yatay Geçiş
- Özel Yetenek
- Yabancı Diller
- Yaz Okulu

Tümünü Seç
Tümünü Kaldır

Özel Takvim Uygulayan Birimler

- Diş Hekimliği Fakültesi >
- Hazırlık Sınıfları >
- Hukuk Fakültesi (Yıllık) >
- Tıp Fakültesi >

Akademik Takvim, Covid19 Pandemisi koşulları doğrultusunda, Kurumumuzda düzenlenecek ÖSYM ve diğer sınav tarihlerine göre veya Rektörlüğün uygun bulunduğu diğer durumlarda değişiklik gösterebilir.

Başlangıç - Bitiş Tarihi Etkinlik Adı

Temmuz 2022

+ 01.07.2022 - 30.09.2022 Güz Yarıyılı Özel Öğrenci Başvurusu

Eylül 2022

+ 12.09.2022 - 02.10.2022 Güz Yarıyılı Öğrenci Katkı Payının Yatırılması

+ 26.09.2022 - 02.10.2022 Güz Yarıyılı Ders Kaydı

Ekim 2022

+ 03.10.2022 - 15.01.2023 Güz Yarıyılı Dersler

YAKLAŞAN ETKİNLİKLER ^ v

Güz Yarıyılı Önlisans ve Lisans Kurum İçi ve Kurumlararası Yatay Geçiş Yedek Adaylardan Ön Kayıt Dilekçesi Alınması
19.09.2022 - 19.09.2022

Güzel Sanatlar Fakültesi Özel Yetenek Asil Kayıtlar
19.09.2022 - 21.09.2022

Güz Yarıyılı Önlisans ve Lisans Kurum İçi ve Kurumlararası Yatay Geçiş Yedek Adaylardan Ön Kayıt Dilekçesi Alınması



Marmara
Üniversitesi

<http://takvim.marmara.edu.tr/>



MÜ Akademik Takvim

- Kayıt Tarihleri
- Ders Ekleme ve Çıkarma Tarihleri
- Resmi Tatiller
- Vize ve Final Dönemleri
- Tek ders sınavları
- Yaz Okulu Tarihleri



Bölüm haberleri ve ilanlar

- Bölüm web sitesi:
<http://enve.eng.marmara.edu.tr/>
- Sosyal medya hesapları:



<https://twitter.com/CevreMarmara>



Marmara Üniversitesi Çevre Mühendisliği Bölümü



Marmara Üniversitesi Çevre Mühendisliği Bölümü



marmara_uni_cevre_muh



Marmara
Üniversitesi



MÜ Çevre Mühendisliği Müfredatı

Mühendislik Fakültesi Çevre Mühendisliği (İngilizce) - 2015

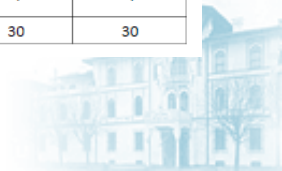
Genel Toplam | Ortalama Yarıyıl Ders = $[57 / 8 = 7,12] + 3 = 10$ | T = 134 | U = 46 | Toplam Saat = 180 | Kredi = 260 | ECTS = 260

1. YARIYIL						
No	Ders Kodu	Ders Adı	T	U	Kredi	ECTS
1	ATA121	Atatürk İlkeleri ve İnkılap Tarihi I	2	0	2	2
2	CHEM1001	General Chemistry I	3	2	6	6
3	ENVE1000	Introduction to Environmental Engineering	2	0	3	3
4	MATH1001	Calculus I	4	0	6	6
5	ME1161	Engineering Drawing	1	2	5	5
6	PHYS1101	Physics I	3	0	4	4
7	PHYS1103	Physics Lab I	0	2	2	2
8	TRD121	Türk Dili I	2	0	2	2
TOPLAM			17	6	30	30

2. YARIYIL						
No	Ders Kodu	Ders Adı	T	U	Kredi	ECTS
1	ATA122	Atatürk İlkeleri ve İnkılap Tarihi II	2	0	2	2
2	CHEM1002	General Chemistry II	3	2	6	6
3	CSE1123	Introduction to Computing	3	2	5	5
4	MATH1002	Calculus II	4	0	6	6
5	NTExxx	Non-Technical Elective - 1	2	0	3	3
6	PHYS1102	Physics II	3	0	4	4
7	PHYS1104	Physics Lab II	0	2	2	2
8	TRD122	Türk Dili II	2	0	2	2
TOPLAM			19	6	30	30

3. YARIYIL						
No	Ders Kodu	Ders Adı	T	U	Kredi	ECTS
1	ECON2003	Introduction to Economics	3	0	4	4
2	ENVE2001	Environmental Engineering Chemistry I	3	2	6	6
3	ENVE2003	Environmental Engineering Ecology	3	0	4	4
4	ENVE2005	Environmental Engineering Hydrology	3	0	4	4
5	MATH2055	Differential Equations	3	0	4	4
6	ENVE2061	Basic Fluid Mechanics	2	2	5	5
7	NTExxx	Non-Technical Elective - 2	2	0	3	3
TOPLAM			19	4	30	30

4. YARIYIL						
No	Ders Kodu	Ders Adı	T	U	Kredi	ECTS
1	ECON2004	Engineering Economy	2	0	4	4
2	ENVE2002	Environmental Engineering Chemistry II	3	2	6	6
3	ENVE2004	Engineering Hydraulics	3	2	6	6
4	ENVE2008	Environmental Engineering Process Chemistry	2	2	3	3
5	MATH2059	Numerical Methods	3	0	4	4
6	NTExxx	Non-Technical Elective - 3	2	0	3	3
7	STAT2054	Statistics for Engineers	3	0	4	4
TOPLAM			18	6	30	30



MÜ Çevre Mühendisliği Müfredatı

5. YARIYIL						
No	Ders Kodu	Ders Adı	T	U	Kredi	ECTS
1	ENVE3000	Summer Practice I	0	0	10	10
2	ENVE3001	Environmental Engineering Unit	3	2	6	6
3	ENVE3003	Environmental Engineering Microbiology	2	2	5	5
4	ENVE3011	Water Supply Engineering	3	2	6	6
5	ENVE3041	Air Pollution Engineering	2	2	5	5
6	TExxx	Technical Elective - 1	3	0	5	5
7	UExxx	University Elective	2	0	3	3
TOPLAM			15	8	40	40

6. YARIYIL						
No	Ders Kodu	Ders Adı	T	U	Kredi	ECTS
1	ENVE3002	Environmental Engineering Unit Processes	3	2	6	6
2	ENVE3022	Wastewater Engineering	3	2	6	6
3	ENVE3030	Solid Waste Engineering	2	2	5	5
4	ENVE3042	Air Pollution Control Processes	2	2	5	5
5	NTExxx	Non-Technical Elective - 4	2	0	3	3
6	TExxx	Technical Elective - 2	3	0	5	5
TOPLAM			15	8	30	30

7. YARIYIL						
No	Ders Kodu	Ders Adı	T	U	Kredi	ECTS
1	ENVE4000	Summer Practice II	0	0	10	10
2	ENVE4101	Physical Chemical Processes	3	0	4	4
3	ENVE4111	Water Engineering Design	3	2	8	8
4	ENVE4130	Hazardous and Special Waste Management	3	0	4	4
5	ENVE4197	Engineering Project I	0	2	2	2
6	ISG121	İş Sağlığı ve Güvenliği I	2	0	2	2
7	TExxx	Technical Elective - 3	3	0	5	5
8	TExxx	Technical Elective - 4	3	0	5	5
TOPLAM			17	4	40	40

8. YARIYIL						
No	Ders Kodu	Ders Adı	T	U	Kredi	ECTS
1	ENVE4020	Industrial Pollution Control	3	0	5	5
2	ENVE4122	Wastewater Engineering Design	3	2	8	8
3	ENVE4198	Engineering Project II	0	2	5	5
4	ISG122	İş Sağlığı ve Güvenliği II	2	0	2	2
5	TExxx	Technical Elective - 5	3	0	5	5
6	ENG-FTE	Faculty Technical Electives	3	0	5	5
TOPLAM			14	4	30	30



Derlerle Alakalı Bilgiler



Mühendislik Fakültesi

Öğrenci Kulüpleri

Öğrenci

Öğrenci İşleri

Bilgi Yönetim Sistemi

Oryantasyon El Kitabı

BYS Ders Kayıt Kılavuzu

Yönetmelikler ve Mevzuat

Eğitim - Öğretim Rehberi

Öğrenci Temsilcileri

Öğrenci Kulüpleri

Öğrenci Formları

[Mühendislik Fakültesi Öğrenci Kulüpleri Dergisi - Mayıs 2018](#)

[Mühendislik Fakültesi Öğrenci Kulüpleri Dergisi - Mayıs 2019](#)

[Biyomühendislik Kulübü](#)

[Çevre Mühendisliği Kulübü](#)

[Elektronik Proje Kulübü - EPIC](#)

[Endüstri Mühendisliği Kulübü - MIES](#)

[Kimya Mühendisliği Kulübü](#)

[Makine Mühendisliği Kulübü](#)

[Marmara Üniversitesi IEEE Topluluğu](#)

[Metalurji ve Malzeme Mühendisliği Kulübü](#)

[Mühendislik Fakültesi Robot Kulübü](#)

Öğrenci İşleri

Bilgi Yönetim Sistemi

Oryantasyon El Kitabı

BYS Ders Kayıt Kılavuzu

Yönetmelikler ve Mevzuat

Eğitim - Öğretim Rehberi

Öğrenci Temsilcileri

Öğrenci Kulüpleri

Öğrenci Formları

Staj Esasları ve Belgeler

Aday Öğrenciler >

Değişim Programları >

Mezunlar

Mezuniyet Talep Formu

Öğrenci Kulüpleri



Kiminle iletişime geçmeli?

Derslerle ilgili konular dersin sorumlu öğretim üyesine
Ders kayıtlarla ilgili konular ders kayıt danışmanınıza
Stajla ilgili sorular staj komisyonuna
Çözüm bulunmaması durumunda bölüm başkanlığına

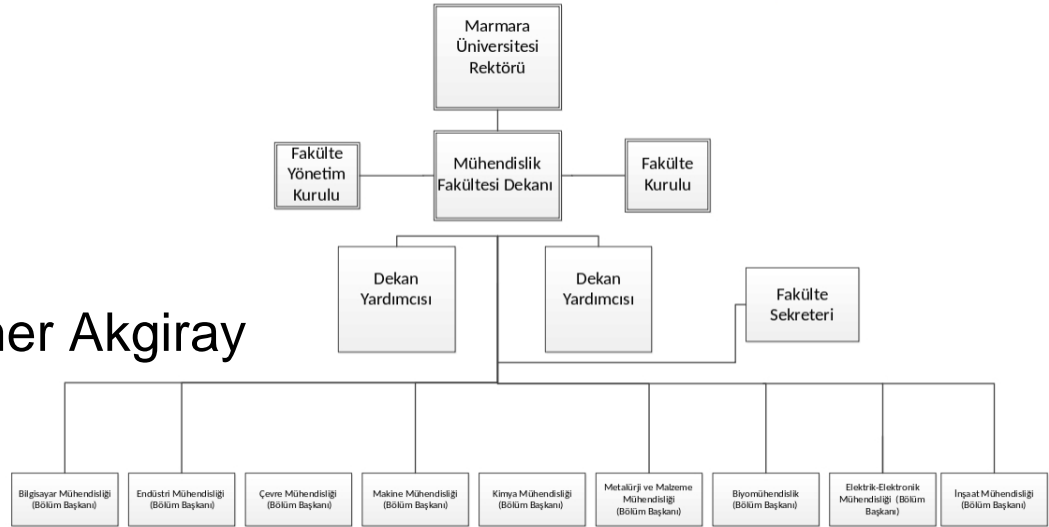
Bölüm Başkanı: Prof.Dr. Ömer Akgiray

Bölüm Başkan Yardımcıları:

Dr.Öğr.Üyesi Esra Erken

Doç.Dr. Nur H. Orak

Bölüm sekreterliği: Hüsniye Öztürk, M4-245



Kiminle iletişime geçmeli?

E-posta gönderirken tüm komisyon üyelerinin e-posta adreslerini eklemelisiniz!

Bölüm Seminerleri ve Toplantıları Komisyonu

Deniz Akgül (Başkan), Barış Çallı, Mete Tayanç, Sedat Yalçinkaya, Zeynep Yücesoy Özkan

Sürekli İyileştirme Komisyonu

Evren Tuğtaş (Başkan), S.Sinan Keskin, Habibullah Uzun, Zeynep Yücesoy Özkan, Gül Gülenay Haciosmanoğlu

Doktora Yeterlik Komitesi

Zehra Semra Can (Başkan), Bilge Alpaslan Kocamemi, Evren Tuğtaş, Mete Tayanç, Esra Erken

Müfredat Çalışmaları Komisyonu

Kozet Bakırcı (Başkan), Deniz Akgül, Barış Çallı, Nur H. Orak, Gül Gülenay Haciosmanoğlu

Öğrenci Stajları Komisyonu

Sedat Yalçinkaya (Başkan), Orhan Gökyay, Serdar Şam



2022-2023 Güz Dönemi Haftalık Ders Programı

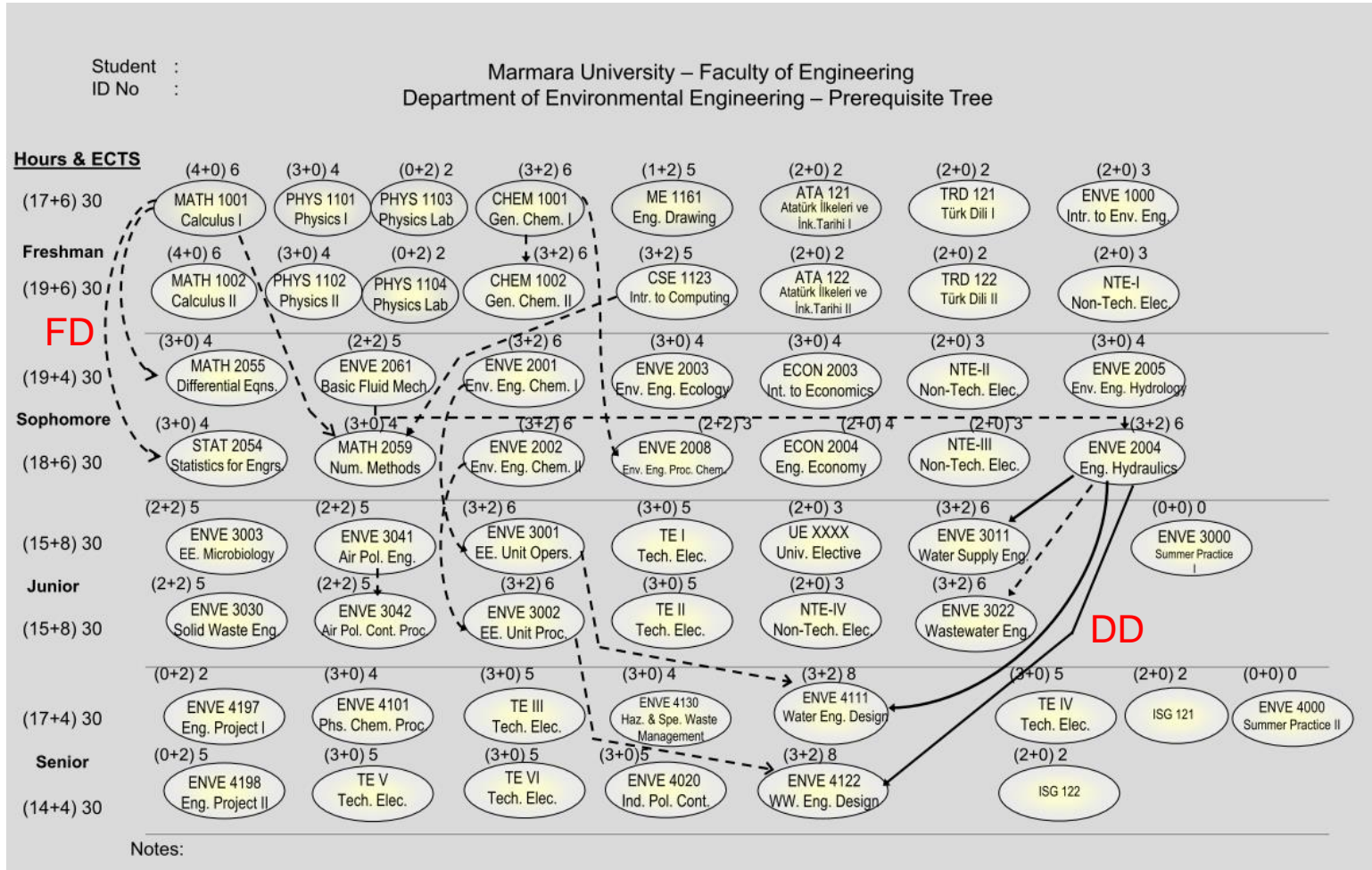
1	MONDAY	TUESDAY	WEDNESDAY	THURSDAY	FRIDAY
08:30-9:30	MATH 101.2 / 1001.2 M1.Z06			PHYS1103.13 Lab M1.212	
09:30-10:30	MATH 101.2 / 1001.2 M1.Z06			PHYS1103.13 Lab M1.212	
10:30-11:30	PHYS1103.2 Lab M1.212		MATH 101.2 / 1001.2 M2.110		ME 161.1 / 1061.1 / 1161.1 M1.126
11:30-12:30	PHYS1103.2 Lab M1.212		MATH 101.2 / 1001.2 M2.110	CHEM 101.1 / 1001.1 M1.126	
13:00-14:00		CHEM 101.1 / 1001.1 M1.126	CHEM 101.1.1 / 1001.1.1 Lab M1.101	ENVE 100.1 / 1000.1 M1.126	
14:00-15:00		CHEM 101.1 / 1001.1 M1.126	CHEM 101.1.1 / 1001.1.1 Lab M1.101	ENVE 100.1 / 1000.1 M1.126	ME 161.1.1 / 1061.1.1 / 1161.1.1 Lab M5.108
15:00-16:00		PHYS 101.2 / 1001.2 / 1101.2 M1.Z06	CHEM 101.1.2 / 1001.1.2 Lab M1.101		ME 161.1.1 / 1061.1.1 / 1161.1.1 Lab M5.108
16:00-17:00		PHYS 101.2 / 1001.2 / 1101.2 M1.Z06	CHEM 101.1.2 / 1001.1.2 Lab M1.101		ME 161.1.2 / 1061.1.2 / 1161.1.2 Lab M5.108
17:00-18:00		PHYS 101.2 / 1001.2 / 1101.2 M1.Z06			ME 161.1.2 / 1061.1.2 / 1161.1.2 Lab M5.108
2	MONDAY	TUESDAY	WEDNESDAY	THURSDAY	FRIDAY
08:30-9:30				ME 262.1.3 / ENVE 2061.1.3 Lab M1.201	
09:30-10:30	ENVE 203.1 / 2003.1 M4.Z12	ENVE 203.1 / 2003.1 M4.Z12	ENVE 202.1 / 2002.1 M4.126	ME 262.1.3 / ENVE 2061.1.3 Lab M1.201	
10:30-11:30	ENVE 203.1 / 2003.1 M4.Z12	ENVE 202.1 / 2002.1 M4.126	MATH 255.2 / 2055.2 M4.Z12	ENVE 202.1.1 / 2002.1.1 Lab M1.116	
11:30-12:30	ECON 203.1 / 2003.1 M4.Z12	ENVE 202.1 / 2002.1 M4.126	ENVE 201.1 / 2001.1 M4.Z12	ENVE 202.1.1 / 2002.1.1 Lab M1.116	ENVE 205.1 / 2005.1 M4.Z05
13:00-14:00	ME 262.1.1 / ENVE 2061.1.1 M1.126	ENVE 201.1.1 / 2001.1.1 Lab M1.116	ME 262.1 / ENVE 2061.1 M1.126	ENVE 201.1 / 2001.1 M4.Z05	
14:00-15:00	ME 262.1.1 / ENVE 2061.1.1 M1.126	ENVE 201.1.1 / 2001.1.1 Lab M1.116	ME 262.1 / ENVE 2061.1 M1.126	ENVE 201.1 / 2001.1 M4.Z05	ECON 203.1 / 2003.1 M4.Z12
15:00-16:00	ME 262.1.2 / ENVE 2061.1.2 Lab M1.201	ENVE 201.1.2 / 2001.1.2 Lab M1.116	ENVE 205.1 / 2005.1 M1.126	MATH 255.2 / 2055.2 M5.Z05	ECON 203.1 / 2003.1 M4.Z12
16:00-17:00	ME 262.1.2 / ENVE 2061.1.2 Lab M1.201	ENVE 201.1.2 / 2001.1.2 Lab M1.116	ENVE 205.1 / 2005.1 M1.126	MATH 255.2 / 2055.2 M5.Z05	
3	MONDAY	TUESDAY	WEDNESDAY	THURSDAY	FRIDAY
08:30-9:30	ENVE 435.1 / 3035.1 M4.Z05	ENVE 311.1 / 3011.1 M4.Z05	ENVE 311.1 / 3011.1 M4.Z05	ENVE 301.1 / 3001.1 M4.Z05	ENVE 394.1 / 3094.1 M4.Z12
09:30-10:30	ENVE 301.1 / 3001.1 M4.Z05		ENVE 311.1 / 3011.1 M4.Z05	ENVE 301.1 / 3001.1 M4.Z05	ENVE 394.1 / 3094.1 M4.Z12
10:30-11:30	ENVE 303.1 / 3003.1 M4.Z05		ENVE 340.1 / 3041.1 M4.Z05	ENVE 340.1.1 / 3041.1 M4.Z05	ENVE 301.1.1 / 3001.1.1 M4.Z12
11:30-12:30	ENVE 303.1 / 3003.1 M4.Z05		ENVE 340.1 / 3041.1 M4.Z05	ENVE 340.1.1 / 3041.1 M4.Z05	ENVE 301.1.1 / 3001.1.1 M4.Z12
13:00-14:00	ENVE 302.1 / 3002.1 M4.Z05	ENVE 303.1.1 / 3003.1.1 Lab M1.101	ENVE 302.1 / 3002.1 M4.Z05	ENVE 346.1 / 3046.1 M4.Z12	
14:00-15:00	ENVE 302.1 / 3002.1 M4.Z05	ENVE 303.1.1 / 3003.1.1 Lab M1.101	ENVE 435.1 / 3035.1 M4.Z05	ENVE 346.1 / 3046.1 M4.Z12	ENVE 302.1.1 / 3002.1.1 M4.Z05
15:00-16:00	ENVE 311.1.1 / 3011.1.1 M4.Z05	ENVE 303.1.2 / 3003.1.2 Lab M1.101	ENVE 435.1 / 3035.1 M4.Z05	ENVE 346.1 / 3046.1 M4.Z12	ENVE 302.1.1 / 3002.1.1 M4.Z05
16:00-17:00	ENVE 311.1.1 / 3011.1.1 M4.Z05	ENVE 303.1.2 / 3003.1.2 Lab M1.101		ENVE 394.1 / 3094.1 M4.Z12	
4	MONDAY	TUESDAY	WEDNESDAY	THURSDAY	FRIDAY
08:30-9:30					
09:30-10:30	ENVE 495.1 / 4095.1 M4.126	ENVE 411.1 / 4011.1 / 4111.1 M4.Z05	ENVE 401.1 / 4001.1 / 4101.1 M4.Z12	ENVE 430.1 / 4030.1 / 4130.1 M4.Z12	
10:30-11:30	ENVE 401.1 / 4001.1 / 4101.1 M4.126	ENVE 411.1 / 4011.1 / 4111.1 M4.Z05	ENVE 443.1 / 4043.1 M4.Z11	ENVE 430.1 / 4030.1 / 4130.1 M4.Z12	
11:30-12:30	ENVE 401.1 / 4001.1 / 4101.1 M4.126	ENVE 411.1 / 4011.1 / 4111.1 M4.Z05	ENVE 443.1 / 4043.1 M4.Z11	ENVE 443.1 / 4043.1 M4.Z12	
13:00-14:00	Seminar (M4 konferans salonu)	ISG121.2 M4.Z12	ENVE 430.1 / 4030.1 / 4130.1 M4.Z12	ENVE 495.1 / 4095.1 M4.Z11	
14:00-15:00	Seminar (M4 konferans salonu)	ISG121.2 M4.Z12		ENVE 495.1 / 4095.1 M4.Z11	
15:00-16:00				ENVE 411.1.1 / 4011.1.1 / 4111.1.1 M4.Z05	
16:00-17:00				ENVE 411.1.1 / 4011.1.1 / 4111.1.1 M4.Z05	

Ders Alma Esasları

- 3. yarıyıldan itibaren, yarıyıl başı genel ağırlıklı not ortalaması (**GANO**) **1,80**'in ve **son iki yarıyıldaki her iki** yarıyıl ağırlıklı not ortalaması (**YANO**) **2,00**'nin altında olan öğrenciler **sınamalı öğrenci** kabul edilir.
- Sınamalı öğrenciler yarıyıl dersi alamayıp, önceki yarıyıllardan önkoşul derslerini göz önünde bulundurarak ders alırlar.
- Sınamalı öğrenciler aynı zamanda DD ve DC notu aldıkları dersleri tekrar edebilirler.
- **GANO'su > 3,00** olan öğrenciler çakışmama koşuluyla üst yarıyıldan/yıllardan ders alabilir.
- Repeat derslerin açılması kesin değildir.

MÜ Çevre Mühendisliği

Ön Koşul Ağacı - Prerequisite Tree



Kayıt Danışmanı İrtibat Bilgileri



Mühendislik Fakültesi

🏠 Fakülte ▾ İdari ▾ Akademik ▾ Bölümler ▾ Öğr

Öğrenci Danışmanları

Anasayfa ▾ Lisa

Çevre Mühendisliği

🏠 Anasayfa

▾ Genel Bilgiler

▸ Genel Bilgiler

▸ Bölüm Tarihçesi

▸ Bölüm Süreç Sorumluları ve Komisyonlar

▸ Sürekli İyileştirme

▸ Misyonumuz Vizyonumuz

▸ Program Eğitim Amaçları

▸ Program Çıktıları

▸ Niçin M.Ü. Çevre Mühendisliği?

▸ Akademik Kadro

▾ Tanıtım

▸ Aday Öğrenciler

▸ Sosyal Medya Hesaplarımız

Bölümümüz öğrencileri akademik danışmanları, öğrencilerin kayıt yıllarına göre aşağıdaki gibidir:

Kayıtlandığı Akademik Yıl	Danışman
2020-2021	Habibullah Uzun Ofis: MC260 e-posta: habibullah.uzun@marmara.edu.tr
2019-2020	Bilge Alpaslan Kocememi Ofis: MB 542 E-posta: bilge.alpaslan@marmara.edu.tr Ofis saatleri:
2018-2019	Kamil Erkan Ofis: MD211 E-posta: kamil.erkam@marmara.edu.tr Ofis saatleri:
2017-2018	Barış Çallı Ofis: MB 641 E-posta: baris.calli@marmara.edu.tr Ofis saatleri: Çarşamba 14:30 - 15:30 Cuma 10:30 - 11:30
	Mete Tayanç Ofis: MB 544

2022-2023 Kayıt Yılı

Sedat Yalçinkaya

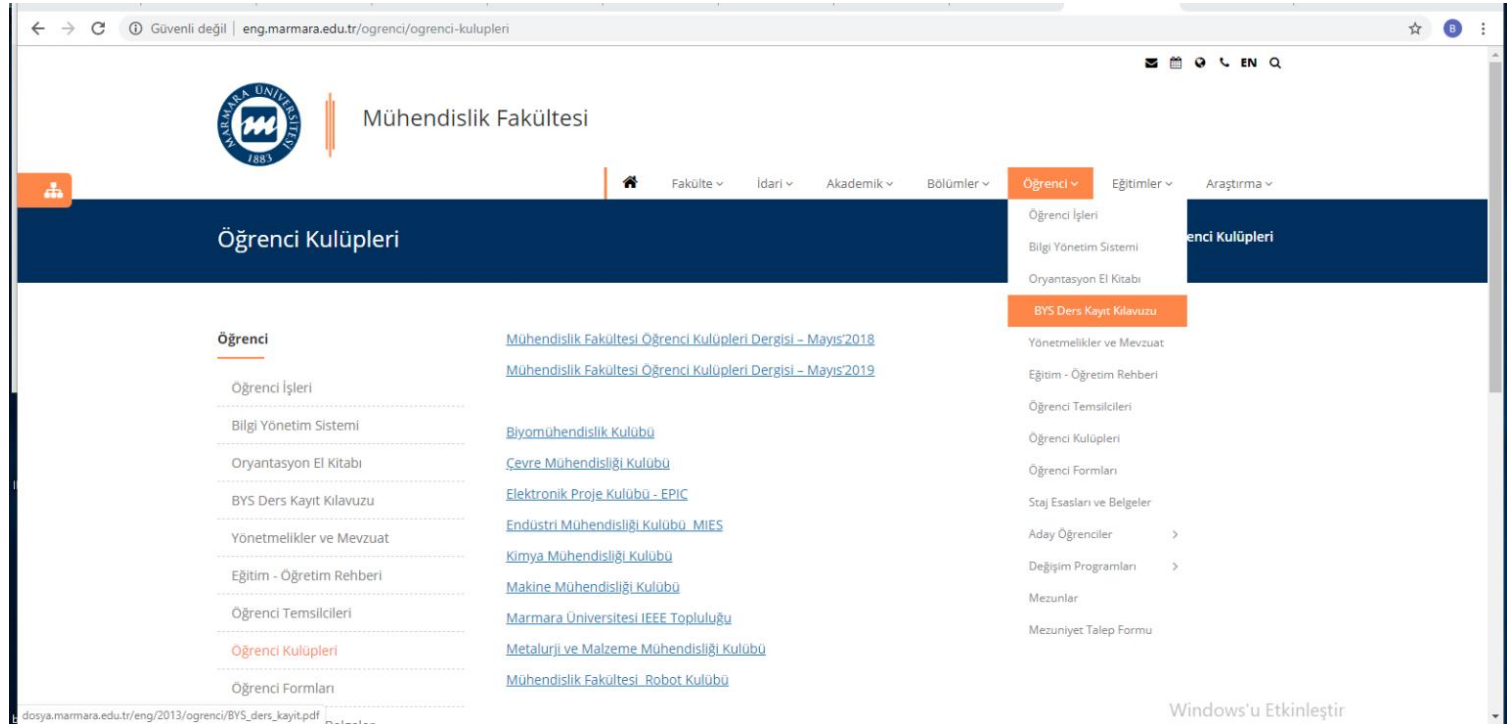
sedat.yalcinkaya@marmara.edu.tr



Marmara
Üniversitesi

<http://enve.eng.marmara.edu.tr/lisans-programi/ogrenci-danismanlari>

Kayıt Yenileme ve Ders Seçimi



The screenshot shows the website of Marmara University Engineering Faculty. The main navigation menu includes 'Fakülte', 'İdari', 'Akademik', 'Bölümler', 'Öğrenci', 'Eğitimler', and 'Araştırma'. The 'Öğrenci' menu is expanded, showing options like 'Öğrenci İşleri', 'Bilgi Yönetim Sistemi', 'Oryantasyon El Kitabı', 'BYS Ders Kayıt Kılavuzu', 'Yönetmelikler ve Mevzuat', 'Eğitim - Öğretim Rehberi', 'Öğrenci Temsilcileri', 'Öğrenci Kulüpleri', and 'Öğrenci Formları'. The 'BYS Ders Kayıt Kılavuzu' is highlighted in orange. Below the navigation, there is a section for 'Öğrenci Kulüpleri' with a list of student organizations and their links. The 'BYS Ders Kayıt Kılavuzu' link is highlighted in orange. The page also features a search bar and a 'Windows'u Etkinleştir' notification in the bottom right corner.

- Ders kayıtlarını yaptırmayan öğrenciler ders alamazlar, sınavlara giremezler
- Ders seçimi → Danışman incelemeye Gönder → Danışman onay → Kesin Kayıt

Taslak Aşamasında kalan seçimler kayıtlanmaz.

http://dosya.marmara.edu.tr/eng/2013/ogrenci/BYS_ders_kayit.pdf



Kayıt Yenileme ve Ders Seçimi

- Öğrenci sistemin kendine sunduğu dersleri almak durumundadır.
- Transkript ve yıl/dönem ile ilgili problemler ivedilikle öğrenci işlerine iletilmeli ve çözülmelidir.
- **Ders çakışmalarını kontrol etmek öğrencinin sorumluluğundadır.**
- DZ ile kalan öğrenci çakışmalardan etkilenir. Devam zorunluluğu yoksa (DF, DD, DG ile kalmıssa) çakışmalar önemli değildir.

Yardım
Bilgisi

Mezuniyet Transkript Öğrenci Listesi Mesaj Gönder

Öğrenci No - Adı Soyadı :
Program : Mühendislik Fakültesi/Çevre Mühendisliği (İngilizce)/Lisans
Danışman : Dr. Öğr. Üyesi HABİBULLAH UZUN
Sınıf/Yarıyılı : 1 / 1
Alınan Kredi : 0

Kayıtlanma Yılı/Dönem : 2020/Güz
Alınabilecek Maks. Ders Adedi : 10
Kayıtlanma Aşaması : Danışman İnceleme
GANO : 0,00
Tamamlanan Kredi : 0

Danışman Onayına Gönder

No	Ders Kodu	Ders Adı	Havuz Adı	Kredi	ECTS	Ücret	Öğretim Üyesi	Açıklama	Sil	Onayla	Tasla
1	ATA121.1	Atatürk İlkeleri ve İnkılap Tarihi I		2	2	0,00	Öğr.Gör. HÜLYA ÖZLER	Ekleme Onayı Bekliyor Bu derse 1. kez kayıtlaniyorsunuz!	Birak	Reddel	Tasla
2	CHEM1001.1.1	General Chemistry I		6	6	0,00	Dr. Öğr. Üyesi HABİBULLAH UZUN Uyg : Dr. Öğr. Üyesi HABİBULLAH UZUN	Ekleme Onayı Bekliyor Bu derse 1. kez kayıtlaniyorsunuz!	Birak	Reddel	Tasla
3	ENVE1000.1	Introduction to Environmental Engineering		3	3	0,00	Dr. Öğr. Üyesi DENİZ AKGÜL	Ekleme Onayı Bekliyor Bu derse 1. kez kayıtlaniyorsunuz!	Birak	Reddel	Tasla
4	MATH1001.2	Calculus I		6	6	0,00	Dr. Öğr. Üyesi ATAKAN ALTINKAYNAK	Ekleme Onayı Bekliyor Bu derse 1. kez kayıtlaniyorsunuz!	Birak	Reddel	Tasla
5	ME1161.1	Engineering Drawing		5	5	0,00	Arş.Gör. ÖMER HALUK BAYRAKTAR	Ekleme Onayı Bekliyor Bu derse 1. kez kayıtlaniyorsunuz!	Birak	Reddel	Tasla
6	PHYS1101.2	Physics I		4	4	0,00	Doç.Dr. FATİH DUMLU DAĞ	Ekleme Onayı Bekliyor Bu derse 1. kez kayıtlaniyorsunuz!	Birak	Reddel	Tasla
7	PHYS1103.2	Physics Lab I		2	2	0,00	Arş.Gör. HÜSEYİN YALTIKIRIK	Ekleme Onayı Bekliyor Bu derse 1. kez kayıtlaniyorsunuz!	Birak	Reddel	Tasla
8	TRD121.1	Türk Dili I		2	2	0,00	Öğr.Gör.Dr. YASEMİN BULUT	Ekleme Onayı Bekliyor Bu derse 1. kez kayıtlaniyorsunuz!	Birak	Reddel	Tasla

Kredi Toplamları : 30 30 0,00

Kayıt Yenileme ve Ders Seçimi

Add/ Drop

- Kayıt dönemi bitişinde KESİN KAYIT sonrası yapılacak ders değişiklikleri bu dönemde yapılır.
- Add/Drop Döneminde Almayı Planladığınız derslere
Kayıt Dönemi- Add/ Drop Dönemi arası devam zorunludur
- Add/drop döneminde ders alabilmek için mutlaka öncesinde kayıtlanmış olmak gerekir.



Ders Deęerlendirme Sistemi

- Doğrudan Dönüşüm Sistemi
- Bağlı Deęerlendirme Sistemi
- Öğretim Üyesi Takdirinde

Final sınavı not kriteri ile dönem not ortalaması farklı kriterler!

http://dosya.marmara.edu.tr/www/mevzuat/yeni4/mu_yonetmelik_onlisans_lisans_v21.pdf

Derslere Devam Zorunluluđu

- Bir dersten veya uygulamadan yarıyıl/yıl sonu sınavlarına girebilmesi için öğrencinin;
 - **Teorik** derslerin en az **%70**'ine
 - **Uygulamalı** derslerin ise en az **%80**'ine devam etmiş olması gerekir

Başarı Notu

Başarı değeri	Harfli başarı notu	Başarı katsayısı
Pekiyi	AA	4,00
İyi-Pekiyi	BA	3,50
İyi	BB	3,00
Orta-İyi	CB	2,50
Orta	CC	2,00
Orta-Geçer	DC	1,50
Geçer	DD	1,00
Başarısız	FD	0,50
Başarısız	FF	0,00

Mezun olabilmek için en az 2.00 genel not ortalamasına sahip olmanız gerekmektedir.

Ders Tekrarı

- Bir dersten başarısız olan veya dersi öğretim programındaki yarıyılıda/yılıda alamayan öğrenci, bu dersi verildiği ilk yarıyıl almak zorundadır.
- Ancak dersin öğretim programında yer alan yarıyılın dışında açılması halinde öğrenci bu dersi verildiği ilk dönemde almayabilir.
- Öğrenciler GANO'larını yükseltmek için DD ve DC notu aldıkları dersleri danışmanlarının onayı ile tekrarlayabilirler.
- Tekrar edilen derslerde en son alınan harf notu geçerlidir.

Mazeret Sınavı

- Haklı ve geçerli nedenlerle sınavlara giremeyen öğrenciler, mazeretlerini sınav tarihini takip eden 5 iş günü içerisinde öğrenci işlerine resmi kurumlardan aldıkları raporları, danışmanları tarafından onaylanmış dilekçelerine ekleyerek bildirir.
- Mazeretli oldukları günler içinde yapılan sınavlara giren öğrencilerin sınavları geçersiz sayılır.

Kopya ve Cezaları

- Sınavlarda kopya çeken, veren veya bunlara teşebbüs eden öğrencilere bir veya iki yarıyıl uzaklaştırma cezası verilir.
- Sınavlarda kendi yerine başkasını sınava sokan veya başkasının yerine sınava giren öğrencilere üniversiteden çıkarma cezası verilir.
- Yükseköğretim Kurumları Öğrenci Disiplin Yönetmeliği
<http://www.yok.gov.tr/>

Yönetmelik ve Mevzuatlar

← → ↻ Güvenli değil | enve.eng.marmara.edu.tr/lisans-programi/haftalik-ders-programi

MARMARA ÜNİVERSİTESİ 1883

Mühendislik Fakültesi

Fakülte | İdari | Akademik | Bölümler | Öğrenci | Eğitimler | Araştırma

Komisyonlar

- Sürekli İyileştirme
- Misyonumuz Vizyonumuz
- Program Eğitim Amaçları
- Program Çıktıları

► Niçin M.Ü. Çevre Mühendisliği?


► Akademik Kadro

► Araştırma

- Araştırma Faaliyetleri
- Tamamlanmış Projeler
- Devam Eden Projeler
- Uluslararası Bilimsel Makaleler
- Çevre Biyoteknolojisi Grubu
- Parçacık Teknolojisi Grubu

eng.marmara.edu.tr/ogrenci/yonetmelikler-ve-mevzuat

	MONDAY	TUESDAY	WEDNESDAY	THURSDAY
08:30-09:30	MATH 266.2/266A.2 MB 664			ENVE 202.1 / 202A.1 MA 116
09:30-10:30	ENVE 202.1/202A.1 MB 664			ENVE 202.1 / 202A.1 MA 116
10:30-11:30	ENVE 201.1 / 201A.1 MA 114 LAB	ECOM 202.2 / 202A.2 MC 270		ECOM 202.2 / 202A.2 MC 270
11:30-12:30	ENVE 201.1 / 201A.1 MA 114 LAB	ECOM 202.2 / 202A.2 MC 270	ENVE 202.1 / 202A.1 MB 664	ENVE 201.1 / 201A.1 MB 664
13:30-14:30	PHY 8.102.1 / 102A.1 MB 664	ENVE 201.1 / 201A.1 MB 664	ENVE 202.1/202A.1 MC 270	MATH 266.2/266A.2 MC 270
14:30-16:00	PHY 8.102.1 / 102A.1 MB 664	ENVE 201.1 / 201A.1 MB 664	ENVE 202.1/202A.1 MC 270	MATH 266.2/266A.2 MC 270
16:00-17:30	PHY 8.102.1 / 102A.1 MB 664	ME 202.1 / ENVE 202A.1 MB 664	ENVE 202.1 / 202A.1 MB 664	ENVE 202.1 / 202A.1 MA 114 LAB
17:00-18:30		ME 202.1 / ENVE 202A.1 MB 664	ENVE 202.1 / 202A.1 MB 664	ENVE 202.1 / 202A.1 MA 114 LAB
	MONDAY	TUESDAY	WEDNESDAY	THURSDAY
08:30-09:30	ENVE 241.1 / 242A.1 MC 270			
09:30-10:30	ENVE 241.1 / 242A.1 MC 270		ENVE 201.1 / 201A.1 MB 664	ENVE 211.1 / 201A.1 MB 664
10:30-11:30	ENVE 201.1 / 201A.1 MB 664	ENVE 202.1 / 202A.1 MA 114 LAB	ENVE 240.1 / 240A.1 MB 664	ENVE 211.1/201A.1 MB 664
11:30-12:30	ENVE 201.1 / 201A.1 MB 664	ENVE 202.1 / 202A.1 MA 114 LAB	ENVE 240.1 / 240A.1 MB 664	ENVE 211.1 / 201A.1 MB 664
13:30-14:30	ENVE 202.1/202A.1 MC 270	ENVE 202.1/202A.1 MA 114 LAB	ENVE 211.1 / 201A.1 MB 664	ENVE 240.1 / 240A.1 MB 664
14:30-16:00	ENVE 202.1/202A.1 MC 270	ENVE 202.1/202A.1 MA 114 LAB / ENVE 240.1 / 240A.1 MC 270	ENVE 211.1 / 201A.1 MB 664	ENVE 240.1 / 240A.1 MB 664
16:00-18:00	ENVE 202.1 / 202A.1 MB 664	ENVE 202.1 / 202A.1 MB 664	ENVE 202.1 / 202A.1 MB 664	
18:00-17:00	ENVE 202.1 / 202A.1 MB 664	ENVE 202.1 / 202A.1 MB 664	ENVE 202.1 / 202A.1 MB 664	
17:00-18:00	ENVE 240.1 / 240A.1 MC 270		ENVE 240.1 / 240A.1 MC 270	ENVE 240.1 / 240A.1 MC 270
18:30-19:30			ENVE 240.1 / 240A.1 MC 270	ENVE 240.1 / 240A.1 MC 270
	MONDAY	TUESDAY	WEDNESDAY	THURSDAY
08:30-09:30	ENVE 241.1 / 242A.1 MC 270	ENVE 420.1 / 420A.1 MB 664		
09:30-10:30	ENVE 241.1 / 242A.1 MC 270	ENVE 411.1 / 401A.1 MB 241		ENVE 411.1 / 401A.1 MA 114 LAB
10:30-11:30		ENVE 411.1 / 401A.1 MB 241		ENVE 411.1 / 401A.1 MA 114 LAB
11:30-12:30		ENVE 411.1 / 401A.1 MB 241		
13:30-14:30		ENVE 442.1/420A.1 MB 664	Seminar	ENVE 442.1/420A.1 MB 664
14:30-16:00	ENVE 240.1 / 240A.1 MC 270	ENVE 442.1/420A.1 MB 664	Seminar	ENVE 442.1/420A.1 MB 664
16:00-18:00	ENVE 202.1 / 202A.1 MB 664	ENVE 202.1 / 202A.1 MB 664	ENVE 420.1 / 420A.1 MC 270	ENVE 401.1/401A.1 MB 664
18:00-17:00	ENVE 202.1 / 202A.1 MB 664	ENVE 202.1 / 202A.1 MB 664	ENVE 420.1 / 420A.1 MC 270	ENVE 401.1 / 401A.1 MB 664



Marmara Üniversitesi

Windows'u Etkinleştir

Yönetmelik ve Mevzuatlar



Mühendislik Fakültesi

EN Q

Çevre Mühendisliği

Anasayfa

Genel Bilgiler

- Genel Bilgiler
- Bölüm Tarihçesi
- Bölüm Süreç Sorumluları ve Komisyonlar
- Sürekli İyileştirme
- Misyonumuz Vizyonumuz
- Program Eğitim Amaçları
- Program Çıktıları

Niçin M.Ü. Çevre Mühendisliği?

Akademik Kadro



Fakülte

İdari

Akademik

Bölümler

Öğrenci

Eğitimler

Araştırma

Organizasyon Şeması

Dekanlık

Kurullar

Komisyonlar

İdari Birimler ve Personel

Mevzuat ve Yönetmelikler

Basılı Belgeler/Formlar

2018-2019 Bitirme Tezi Poster Sunumları

Bölümümüz ENVE 4097 - 4098 Bitirme Projeleri Poster Sunum etkinliği 21 Haziran 2019 tarihinde, Mühendislik Fakültesi B binası 6. katında Bölüm Hocalarımızın katılımıyla gerçekleştirildi.

DUYURULAR & ETKİNLİKLER

CNR EXPO "ENTECH Geri dönüşüm Çevre Teknolojileri ve Sıfır Atık Fuarı "

2019-2020 Oryantasyon Eğitimi

Windows'u Etkinleştir



Yönetmelik

M.Ü. Önlisans ve Lisans Eğitim-Öğretim ve Sınav Yönetmeliği

M.Ü. Lisansüstü Eğitim-Öğretim ve Sınav Yönetmeliği

M.Ü. Çift Diplomaya Yönelik Uluslararası Ortak Programlar Eğitim ve Öğretim Yönetmeliği

Yönerge

M.Ü. Kurumsal Belge Yönetimi Yönergesi

M.Ü. Sınav ve Başarı Değerlendirme Yönergesi

M.Ü. Yabancı Dil ve Türkçe Hazırlık Sınıfları Eğitim-Öğretim ve Sınav Yönergesi

M.Ü. Önlisans ve Lisans Düzeyinde Yurt Dışından Öğrenci Seçme ve Yerleştirme Yönergesi

M.Ü. Pedagojik Formasyon Sertifika Programı Yönergesi

M.Ü. Atatürk Eğitim Fakültesi Güzel Sanatlar Eğitimi Bölümü Özel Yetenek Sınavları Yönergesi

M.Ü. Beden Eğitimi ve Spor Yüksekokulu Antrenörlük Eğitimi Bölümü Antrenörlük Uygulaması Yönergesi

M.Ü. Beden Eğitimi ve Spor Yüksekokulu Spor Yöneticiliği Bölümü Uygulama Yönergesi

M.Ü. Beden Eğitimi ve Spor Yüksekokulu Beden Eğitimi ve Spor Öğretmenliği Uygulama Yönergesi

M.Ü. Eczacılık Fakültesi Eğitim-Öğretim Staj ve Mezuniyet Projesi Yönergesi

M.Ü. Güzel Sanatlar Fakültesi Özel Yetenek Giriş Sınavları Yönergesi

M.Ü. Teknoloji Fakültesi İntibak Programı Eğitim-Öğretim ve Sınav Yönergesi

M.Ü. Tıp Fakültesi Mezuniyet Öncesi Eğitim-Öğretim ve Ölçme-Değerlendirme Yönergesi

M.Ü. Burslar ve Yurtlar Yönergesi

M.Ü. Öğrenci Kulüpleri Yönergesi

M.Ü. Mekan Tahsis Yönergesi

M.Ü. Kantin, Kafeterya, Yemekhane ve Diğer Sosyal İşletmeler Denetim Yönergesi

M.Ü. Bilimsel Etkinliklere Katılım Yönergesi

M.Ü. Sürekli Eğitim Merkezi Eğitim ve Sertifika Programları Yönergesi

M.Ü. Sosyal Bilimler Meslek Yüksekokulu Staj Yönergesi

M.Ü. Mühendislik Fakültesi Staj Yönergesi

M.Ü. Sağlık Bilimleri Fakültesi Yıl İçi Uygulama ve Intern Yönergesi

M.Ü. Dış Hekimliği Fakültesi Bitirme Projesi Yönergesi

M.Ü. Spor Bilimleri Özel Yetenek Sınav, Seçme ve Değerlendirme Yönergesi

M.Ü. Fen Edebiyat Fakültesi Öğrenci Staj Yönergesi

M.Ü. Güzel Sanatlar Fakültesi Öğrenci Staj Yönergesi

M.Ü. Çift Anadal Programı ve Yandal Programı Yönergesi

M.Ü. Önlisans ve Lisans Programları Yatay Geçiş Yönergesi

M.Ü. Sağlık Bilimleri Fakültesi "Bitirme Projesi" Yürütme Ve Değerlendirme Yönergesi

M.Ü. Teknoloji Fakültesi İşyeri Eğitimi Yönergesi

M.Ü. Teknoloji Fakültesi Bitirme Projesi Yönergesi

M.Ü. Uzmanlık Alan Dersleri Uygulama Yönergesi

M.Ü. Eğitim-Öğretim Programları Uygulama Yönergesi

M.Ü. Topluma Hizmet Uygulamaları Dersi Yönergesi

M.Ü. Mezuniyet Belgelerine İlişkin Yönerge

M.Ü. Tezli ve Tezsiz Yüksek Lisans Programları Arası Geçiş Yönergesi

M.Ü. Muafiyet ve İntibak İşlemleri Yönergesi

M.Ü. Tıp Fakültesi İntörn Doktor Çalışma Yönergesi

M.Ü. Etik Kurul Yönergesi

M.Ü. Mazeret Sınav Yönergesi

M.Ü. Yaz Okulu Yönergesi

M.Ü. Özel Öğrenci Yönergesi

İlgili Diğer Mevzuat

351 Sayılı Kredi ve Yurtlar Kanunu

5102 Sayılı Yüksek Öğrenim Öğrencilerine Burs Kredi Verilmesine İlişkin Kanun

M.Ü. Rektörlüğünde Kısmi Zamanlı Öğrenci Çalıştırma Programı Uygulanmasına İlişkin Esaslar

2547 Sayılı Yükseköğretim Kanununun 44, 46 ve Geçici 58. Maddelerine İlişkin Uygulama Esasları

Çift Anadal Programı (ÇAP) (Major)

Çift Anadal ve Yandal Programları (ÇAP, YAP) Sorumlusu:
Dr. Öğr.Üyesi Orhan Gökyay
Prof.Dr. Kozet Yapsaklı Bakırcı

- Lisans öğrenimini üstün başarı ile yürütmekte olan ve diğer koşulları sağlayan öğrencinin ikinci bir diploma programından eş zamanlı olarak ders alıp iki ayrı diploma alabilmesini sağlayan programdır
- **En erken 3. ve en geç 5. yarıyılıda** başvurabilir
- Başvuru için **GANÖ > 3,00** olması gerekir
- ÇAP-YAP programlarına ait başvurular her sene güz dönemi öncesinde fakülte web sitesinde ilan edilir

Çift Anadal Programı (ÇAP)

- Şartları sağlayan öğrenciler ÇAP yapmak istediği bölüme başvurabilir
- Başvuru yapan öğrencinin daha önce almış olduğu dersler incelenir; uygun görülenler ve birbirlerine eşdeğer kabul edilenler listesinden çıkarılır; geriye kalan derslerin tümü ÇAP dersi olarak belirlenir.
- Öğrenciye ÇAP yapacağı bölümden bir danışman atanır.
- Anadalı Mühendislik Fakültesi'nde olan öğrenciler ÇAP programında bitirme projesinden muaf tutulurlar.
- ÇAP yapan öğrencinin II. Anadal Programındaki staj durumu Bölüm İntibak Komisyonu tarafından değerlendirilir.
- Komisyon tarafından gerekli görüldüğü takdirde en fazla 30 iş günü staj yapma zorunluluğu getirilebilir.

Makine Mühendisliği ÇAP Dersleri						
No	Ders Kodu	Ders Adı	T	U	Kredi	ECTS
1	ME263	Thermodynamics I	3	0	3	5
2	ME251	Statics	3	0	3	5
3	ME252	Dynamics	4	0	4	6
4	ME271	Strength of Materials	3	0	3	5
5	ME313	Manufacturing Process I	3	2	4	5
6	ME361	Fluid Mechanics	4	0	4	5
7	ME331	Machine Design I	2	2	3	5
8	ME231	Mechanical Engineering Drawing	2	2	3	5
9	ME264	Thermodynamics II	3	0	3	5
10	ME332	Machine Design II	3	0	3	6
11	ME321	System Dynamics and Control	3	0	3	5
12	ME371	Heat Transfer	4	0	4	6
13	ME314	Mechanisms	3	0	3	6
14	ME398	Machine Design Project	0	2	1	2
15	MATH101	Calculus I	4	0	4	6
16	MATH102	Calculus II	4	0	4	6
17	PHYS101	Physics I	4	0	4	5
18	CHEM107	Basic Chemistry	4	0	4	6
19	MSE272	Introduction to Materials Science	3	0	3	5
20	MATH256	Linear Algebra	3	0	3	4
21	MATH255	Differential Equations	3	0	3	5
22	ME497	Engineering Project I	0	2	1	4
23	ME498	Engineering Project II	0	4	2	8
24	ME161	Engineering Drawing	2	2	3	8
Toplam			67	16	75	128



Yandal Programı (YAP) (Minor)

- Lisans öğrenimini başarı ile yürütmekte olan ve diğer koşulları sağlayan öğrencinin aynı zamanda ikinci bir lisans programında bilgilendirilmek üzere sınırlı öğrenim görmesini sağlayan **sertifika amaçlı eğitim-öğretim programı**
- **En erken 3. ve en geç 5. yarıyılıda** başvurabilir
- Başvuru için **GAN0 > 2,75** olması gerekir

Yaz Okulu

- Öğrencilerin daha önce alamadığı veya alıp kaldığı veya notunu yükseltmek istediği dersleri alabilmesine imkan sağlamak için bazı dersler yaz döneminde açılabilir.
- Bir dersin yaz okulunda açılabilmesi için en az 15 öğrencinin kayıt yaptırması gerekir.
- Ayrıca, derslere kayıt olabilmek için önceden belirlenen ücretler ödenmelidir.
- Yaz okulu başvuru tarihleri Öğrenci İşleri'nden ve fakülte web sitesinden takip edebilir.



Stajlar

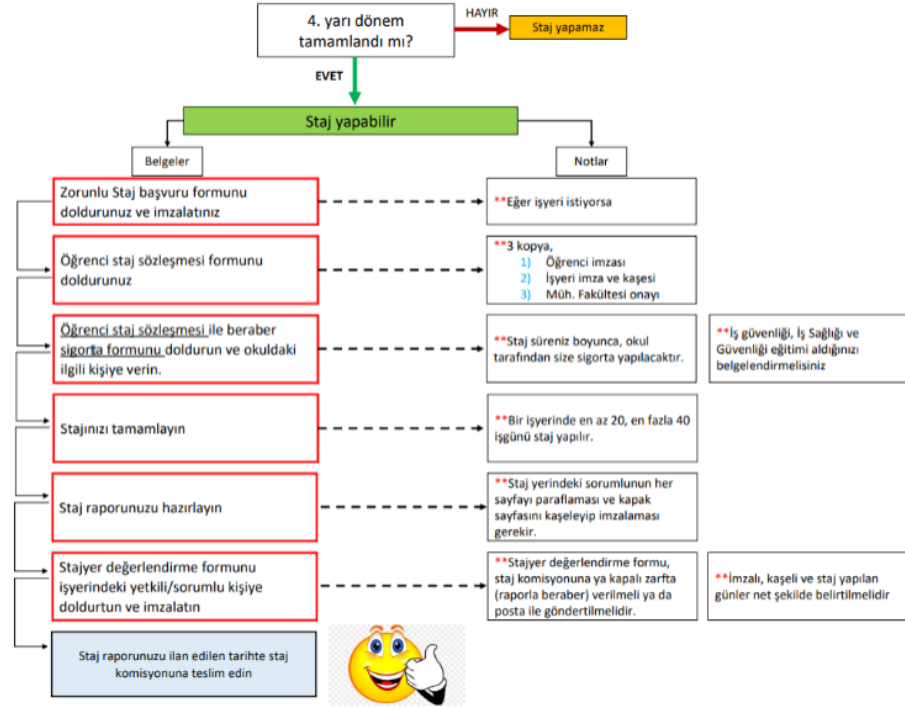
Çevre Mühendisliği

Anasayfa

Genel Bilgiler

- Genel Bilgiler
- Bölüm Tarihçesi
- Bölüm Süreç Sorumluları ve Komisyonlar
- Sürekli İyileştirme
- Misyonumuz Vizyonumuz
- Program Eğitim Amaçları
- Program Çıktıları

Niçin M.Ü. Çevre Mühendisliği?



- Öğrenci Stajları Komisyonu: Doç. Dr. Sedat Yalçınkaya, Dr. Öğr. Üyesi Orhan Gökyay, Araş. Gör. Serdar Şam



ERASMUS Deęişim Programı

Erasmus

Anasayfa o Erasmus

Çevre Mühendislięi

Anasayfa

Genel Bilgiler

- Genel Bilgiler
- Bölüm Tarihçesi
- Bölüm Süreç Sorumluları ve Komisyonlar
- Sürekli İyileştirme
- Misyonumuz Vizyonumuz
- Program Eęitim Amaçları
- Program Çıktıları

Yükseköğretim kurumlarının birbirleri ile işbirlięi yapmalarını teşvik etmeye yönelik bir Avrupa Birlięi programı olan [Erasmus programı](#) çerçevesinde öğrencilerimiz, yurt dışı bazı üniversiteler ile [öęrenim hareketlilięi](#) çerçevesinde eğitimlerini sürdürebilmektedir.

[Marmara Üniversitesi, Uluslararası Ofis](#)

Marmara Üniversitesi Çevre Mühendislięi Bölümü Erasmus Koordinatörü: Dr.Öğr. Üyesi Habibullah Uzun
(habibullah.uzun@marmara.edu.tr)

[Erasmus Öğrenci Hareketlilięi Çevre Mühendislięi Bölümü](#)

[Sıkça Sorulan Sorular](#)

[Genel Akış Şeması](#)

[Erasmus, Mevlana ve Farabi öğrenci deęişim programları](#)



Bu sayfa [Environmental Engineering](#) tarafından en son 28.06.2021 13:30:01 tarihinde güncellenmiştir.

Marmara Üniversitesi Çevre Mühendislięi Bölümü Erasmus Koordinatörü:
Dr.Öğr. Üyesi Habibullah Uzun (habibullah.uzun@marmara.edu.tr)



Marmara
Üniversitesi

<http://enve.eng.marmara.edu.tr/erasmus>



BURSLAR

Rektörlük ve Özel Kuruluşların Burs Başvuruları

Ekim- Kasım aylarında

E-posta yolu ile duyurular

M4 Binası Giriş Katı Panolarında Duyurular

Bölüm Burs Sorumlusu : Doç. Dr. Bilge Alpaslan Kocamemi



Genel Hususlar

- Akademik Personel ile görüşme saatleriniz oda kapılarında «Office Hours» olarak belirtilen saatlerdir.
- Çevre Mühendisliği laboratuvarında Laboratuvar Yönetimi'nin belirlediği eğitimler alınmadan kesinlikle çalışılmaz.

Laboratuvar Sorumluları:

- Dr. Öğr. Üyesi Esra Erken
 - Dr. Ar. Gör. Çiğdem Kalkan Aktan
 - Çevre Müh. Serap Yıldırım Akyel: syildirim@marmara.edu.tr
- Duyurular E-posta aracılığıyla ve Bölüm Web Sayfası'nda yapılmaktadır.



Ders Takibi

- Müfredat yoğun
 - 1 ECTS= 25-30 çalışma saati olarak düşünülür, buna göre çalışma planınızı hazırlayın
 - Eğer dersin verildiği dilde ilerlemeniz gerekiyorsa bu süre sizin için daha fazla olabilir
- Öğretim üyelerinin beklentileri yüksektir
- Ders planını, teslim tarihlerini ve sınav takvimini takip edin
 - Ders içerisinde verilen okumalar ve diğer aktiviteler faydalıdır!
- Rapor yazma konusunda kaynaklardan faydalanın ve sıkça pratik yapın



Dilekçe Formu

ÖĞRENCİ DİLEKÇE FORMU STUDENT PETITION FORM



Öğrencinin İsteği / Student's Request

Lütfen aşağıdaki ilgili kutucuğu işaretleyiniz / Please tick the appropriate box below

Her bir istek için lütfen ayrı bir dilekçe doldurunuz / Please fill out a separate application form for each request

- | | | |
|--|---|--|
| <input type="checkbox"/> Nota İtiraz Ⓞ
Objection to Grade | <input type="checkbox"/> Erasmus İşlemleri
Erasmus | <input type="checkbox"/> İlişik Kesme Ⓞ
Early Leave |
| <input type="checkbox"/> Mazeretli Ders Kaydı Ⓞ
Late Course Registration | <input type="checkbox"/> Farabi İşlemleri
Farabi | <input type="checkbox"/> Kurumlararası Yatay Geçiş Ⓞ
Transfer to/from Another University |
| <input type="checkbox"/> Ders Ekleme-Çıkarma Ⓞ
Course Add-Drop | <input type="checkbox"/> Transkript Belgesi
Transcript | <input type="checkbox"/> Kurumiçi Yatay Geçiş
Transfer within University |
| <input type="checkbox"/> Öğrenci Katkı Payı
Tuition Fee | <input type="checkbox"/> Öğrenci Belgesi
Student Certificate | <input type="checkbox"/> Çift Anadal/Yandal İşlemleri
Double Major/Minor Programme |
| <input type="checkbox"/> Mazeret Sınavı Ⓞ
Excuse Exam | <input type="checkbox"/> Muafiyet İşlemleri
Course Exemption | <input type="checkbox"/> Kayıt Dondurma
Leave of Absence |
| <input type="checkbox"/> Diğer
Other : | | <input type="checkbox"/> Yeniden Diploma Çıkarma (Duplikata) Ⓞ
Duplicate Diploma |

<input type="checkbox"/> İlgili Bölüm Başkanlığı Relevant Department	<input type="checkbox"/> İlgili Dekanlık ya da Müdürlük Relevant Deanery or Directorate	<input type="checkbox"/> Öğrenci İşleri Daire Başkanlığı Department of Student Affairs	<input type="checkbox"/> Öğrenci İşleri Daire Başkanlığı ya da İlgili Birimin Öğrenci İşleri Department of Student Affairs or Student Affairs Office of Relevant Unit
---	--	---	--

Ⓞ İlgili kişinin görüşü Öğretim Üyesi/Danışman Görüşü bölümünde belirtilmelidir / Instructor's or Advisor's comment should be stated in the relevant section **Ⓞ** Yayıllı Sonu ve Bütünlüme sınavları için mazeret sınavı yapılmamaktadır / No excuse exams for Final and Final make-up exams • Lütfen mazeretinizi gösterir belgeyi ekleyiniz / Please attach the document that indicates your excuse **Ⓞ** Lütfen İlişik Kesme Belgesini doldurunuz / Please fill the relevant form **Ⓞ** Kayıt için değildir / Not for the registration **Ⓞ** Lütfen Öğrenci Bilgi Formunu doldurunuz / Please fill the relevant form

Öğrenci Bilgileri / Student's Information

Lütfen eksiksiz doldurunuz / Please fill out completely

Tarih
Date / /

Öğrenci No Student Number	<input type="text"/>	Fakülte/Yüksekokul/ Meslek Y.O./Enstitü Unit	<input type="text"/>
T.C. Kimlik No TR Identity Number	<input type="text"/>	Bölüm/Program Department/Programme	<input type="text"/>
Ad Soyad First & Last Name	<input type="text"/>	GANO GPA	<input type="text"/>
Cep Telefon No GSM Number	<input type="text"/>	Tamamlanan Kredi Credits Completed	<input type="text"/>
E-Posta Adresi E-mail Address	<input type="text"/>		

Öğrencinin Açıklaması / Student's Explanation

İsteğinizi lütfen kısa, net ve eksiksiz olarak ifade ediniz / Please make a brief and clear explanation



Mezuniyette İlk 3'e Girme Koşulları

- 260 ECTS tamamlama (stajlar tamamlanmış olmalı!)
- 8 yarıyıldan programı tamamlama
- Dersleri bütünlüğe kalmadan başarıyla tamamlama



Kendi Çalışmanızı Kendiniz Yapın!

- Bireysel yapılması gereken ödevlerinizi ve projelerinizi kendiniz yapın ve teslim edin
- Kullandığınız referans kaynakları mutlaka doğru şekilde paylaşın!
- Grup çalışması yapıyorsanız herkesin grup içerisinde rol aldığından emin olun
- Bu standartları sağlayamazsanız derslerinizde başarı gösteremezsiniz
- Öğretim Üyeleri derslerinde daha detaylı bilgi verecektir



Grup Çalışmalarında Yıldız Üye Olun

- Birçok derste grup çalışması bulunuyor
- Grubun her toplantısına katılın
- Etkin bir üye olun ve ortak alınan kararlarda söz sahibi olun
- Üzerinize düşen görevi vaktinde yerine getirin
- Teslim tarihlerine uyun
- Grup çalışmaları gelecek başarılarınız için kritik öneme sahiptir
- Dönemi tamamladığınızda grup üyelerinizin yine sizinle çalışmak isteyeceği şekilde etki bırakın



Sınıf Görgü Kuralları

- Derslere başlangıç saatinden geç girmeyin
- Derslerde aktif dinleyici olun
- Ders sırasında sosyalleşmeyin
- **Cep telefon**larınızı kapalı ve çantanızda tutun
- Eğer **izin** veriliyorsa sadece **not tutmak** amacıyla veya **uygulama** yapmak için **bilgisayar**larınızı açık tutun (**interneti** kullanmayın)
- Sınıflara yiyecek içecek getirmek yasaktır.
- Üzerinde çalışmanız gereken başka bir işiniz varsa ders bunun için doğru zaman değil!



Ortak Alanları Kullanım Kuralları



1 yıldır kullanımda





T.C.
İSTANBUL VALİLİĞİ
Çevre ve Şehircilik İl Müdürlüğü



Tarih: 05/03/2021

Belge No: TS/34/B2/6/180

SIFIR ATIK BELGESİ (Temel Seviye)

Adı : Marmara Üniversitesi Rektörlüğü Göztepe Yerleşkesi
Adresi : İSTANBUL, EĞİTİM Mahallesi, FAHRETTİN KERİM GÖKAY CADDE, No: 155-, KADIKÖY, Türkiye
Vergi No : 6120066328

12/07/2019 tarihli ve 30829 sayılı Resmî Gazete'de yayımlanarak yürürlüğe giren Sıfır Atık Yönetmeliği'nce Sıfır Atık Yönetim Sistemi'ni kurarak Sıfır Atık Belgesi'ni almaya hak kazanmıştır.

e-İmzalıdır

Hacı Mehmet
GÜNER

Çevre ve Şehircilik İl
Müdürü

Bu belge, güvenli elektronik imza ile imzalanmıştır.

Belge Doğrulama Adresi: <https://www.turkiye.gov.tr/cevre-ve-sehircilik-bakanligi/belge> Doğrulama Kodu: PW0YDMHM



Emin olmadığınızda!



Kamera ile QR Kodu okut



Oryantasyon Video/ Kitapçık

Marmara Üniversitesi – Mühendislik Fakültesi Dekanlık- Kitapçık

<http://eng.marmara.edu.tr/ogrenci/oryantasyon-el-kitabi>

Marmara Üniversitesi – Çevre Mühendisliği Bölümü Sunum

<http://enve.eng.marmara.edu.tr/lisans-programi/oryantasyon-egitimi>



MÜ Mühendislik Fakültesi



Mühendislik Fakültesi



Fakülte v

İdari v

Akademik v

Bölümler v

Öğrenci v

Eğitimler v

Araştırma v

Oryantasyon El Kitabı

Anasayfa o Öğrenci o **Oryantasyon El Kitabı**

Öğrenci

Öğrenci İşleri

Bilgi Yönetim Sistemi

Oryantasyon El Kitabı

BYS Ders Kayıt Kılavuzu

Yönetmelikler ve Mevzuat

Eğitim - Öğretim Rehberi

Öğrenci Kulüpleri

Öğrenci Formları

Staj Esasları ve Belgeler

Aday Öğrenciler

Değişim Programları

Mezunlar

Mezuniyet Talep Formu

Kayıt Silme Formu

Oryantasyon El Kitabına [buradan](#) ulaşabilirsiniz.

Yüksek çözünürlüklü versiyon için aşağıdaki linkleri tıklayınız.

[1. Kısım](#)

[2. Kısım](#)

Bu sayfa [Mühendislik Fakültesi](#) tarafından en son 15.03.2013 15:04:52 tarihinde güncellenmiştir.



- Sorular?

